

wadkanovaren.nl

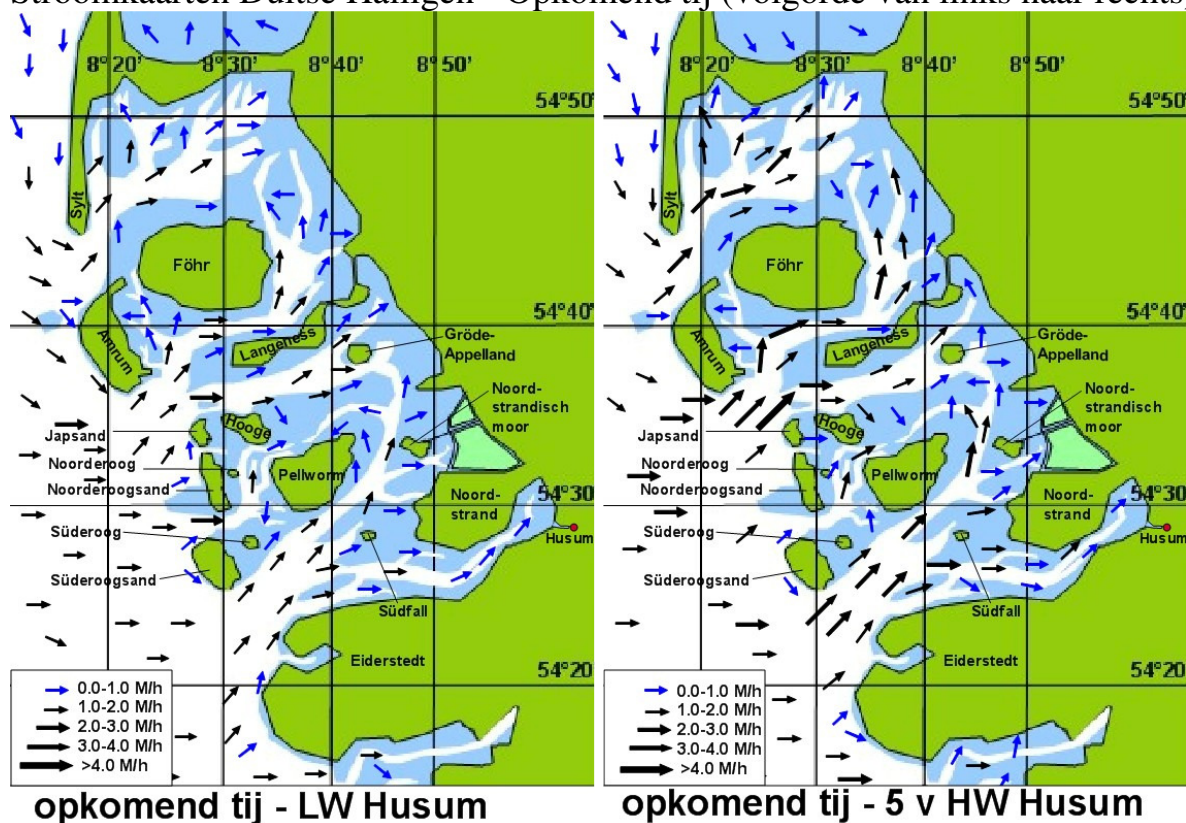
Stroomatlas Duitse Halligen

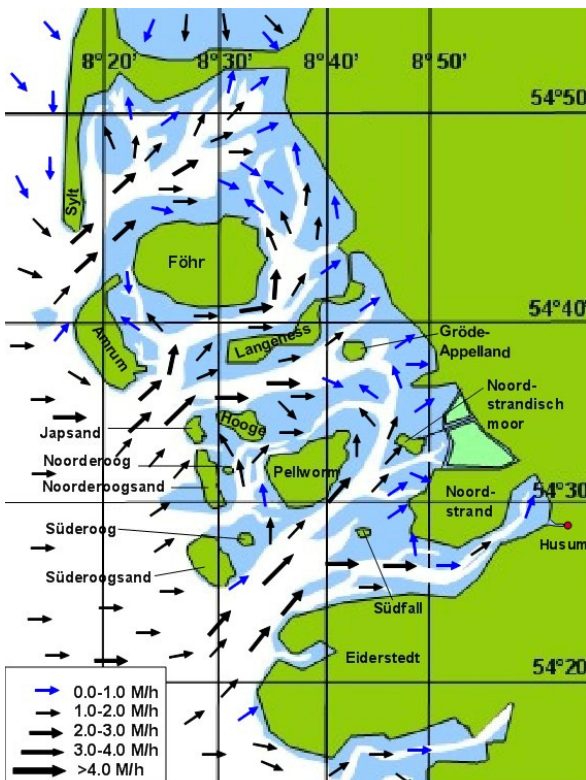
Op www.bsh.de kan wel voor een bepaalde dag stroomkaartjes voor die situatie worden opgevraagd, maar is er geen overzicht te krijgen van uur tot uur, zoals bij de Nederlandse stroomatlassen achterin de waterstanden. Daarom heb ik die zelf opgesteld aan de hand van de Duitse stroomkaarten. Ik vind de Duitse weergave met een overvloed aan pijltjes te onoverzichtelijk en heb daarom de stroomrichting en sterkte met veel minder pijlen aangegeven. Hieronder staan in aparte series voor opgaand en afgaand tij de stroomkaarten van steeds een uur later. Elke serie telt 7 kaarten met de stroomrichtingen en stroomsterktes. Het tijdstip van hoogwater en laagwater bij Husum is als referentiepunt gekozen.

Doordat de eilanden in een archipel en niet in een rij liggen, is het stroompatroon in de Halligen ingewikkeld en heb je op korte afstand van elkaar vaak tegengestelde stromingen. Iets meer naar links of naar rechts varen kan uitmaken of je tegenstroom hebt of stroom mee. Overigens zijn de stroomsterkten in het algemeen minder sterk in vergelijking met de stroomsterktes op zee en bij het Wad.

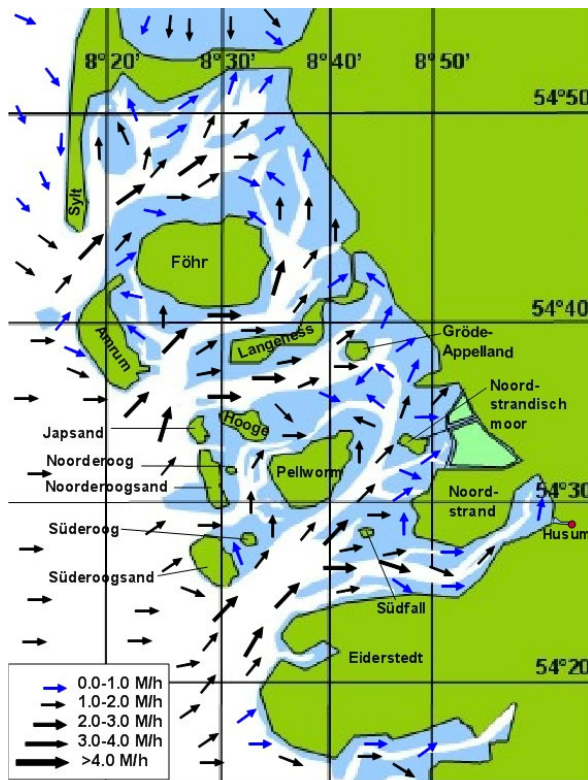
Behalve dat de kaarten elk afzonderlijk staan afgebeeld, zijn ze per serie ook in één overzicht samengebracht.

Stroomkaarten Duitse Halligen - Opkomend tij (volgorde van links naar rechts)

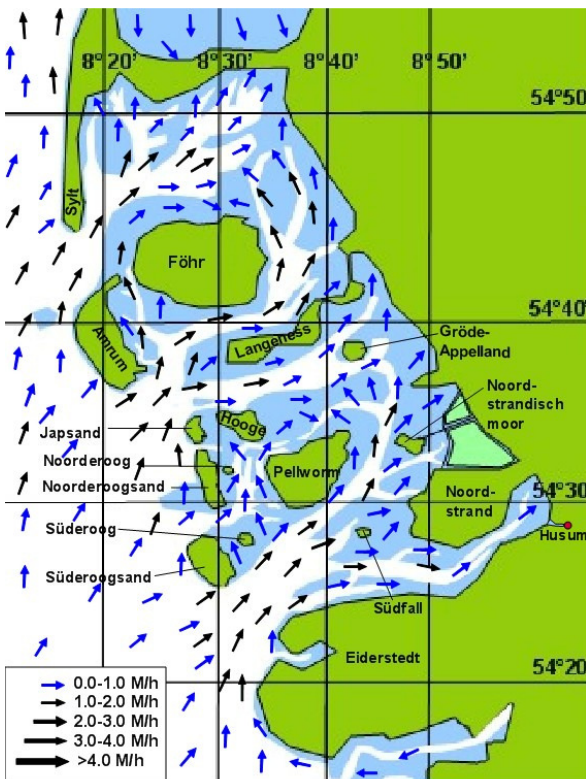




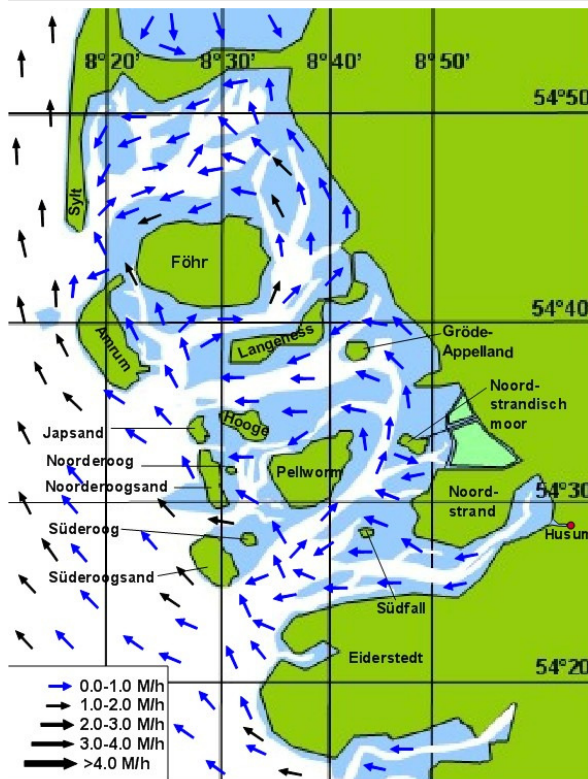
opkomend tij - 4 v HW Husum



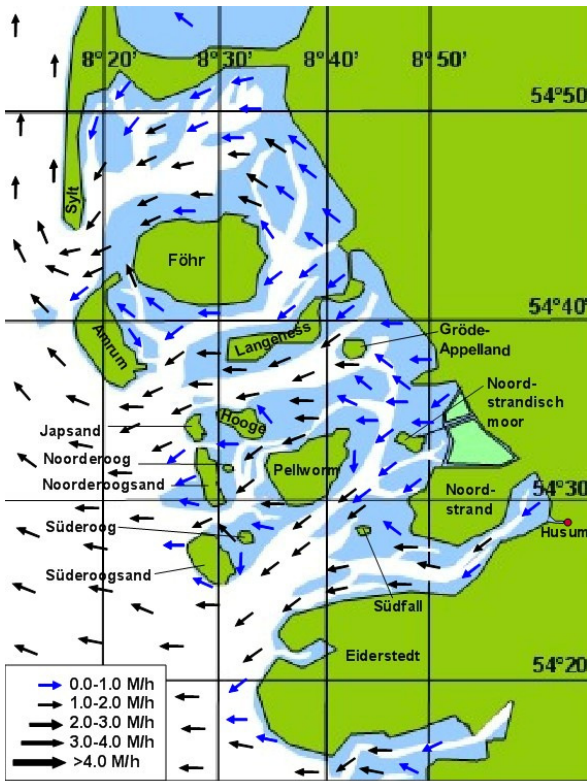
opkomend tij - 3 v HW Husum



opkomend tij - 2 v HW Husum

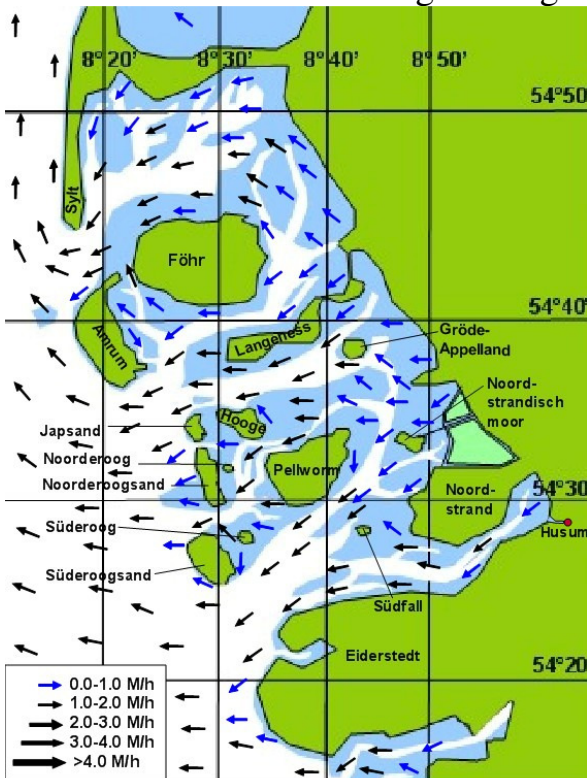


opkomend tij - 1 v HW Husum

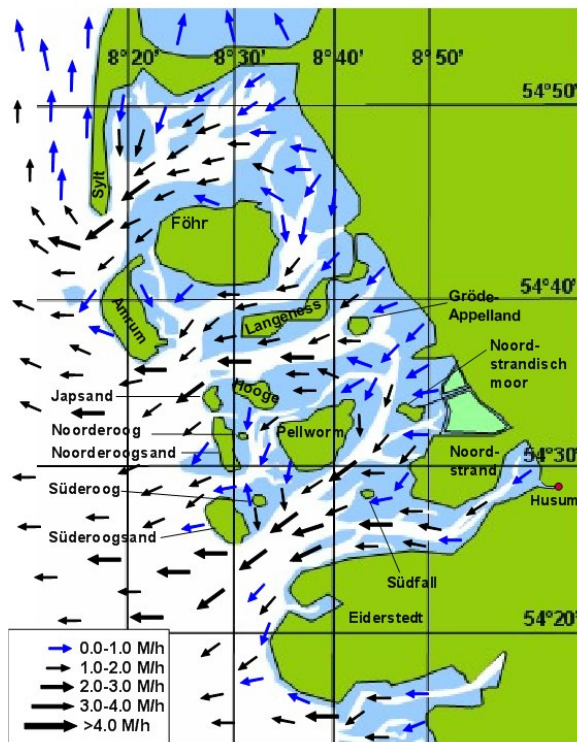


opkomend tij - HW Husum

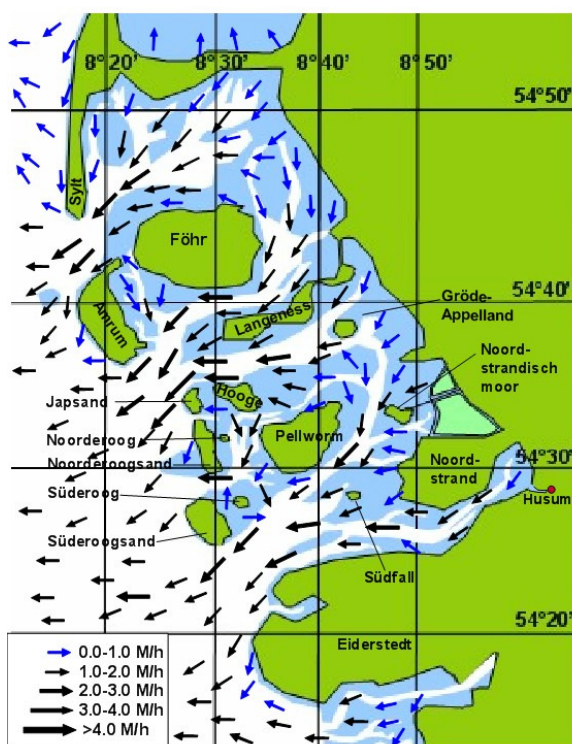
Stroomkaarten Duitse Halligen - Afgaand tij (volgorde van links naar rechts)



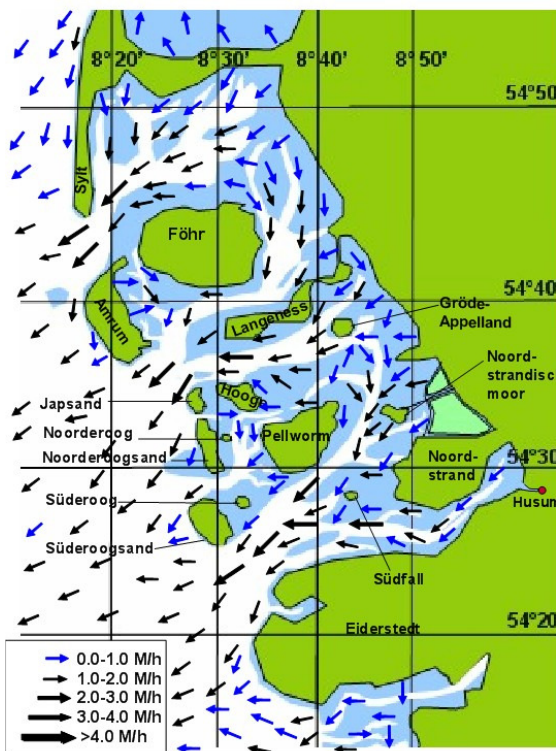
afgaand tij - HW Husum



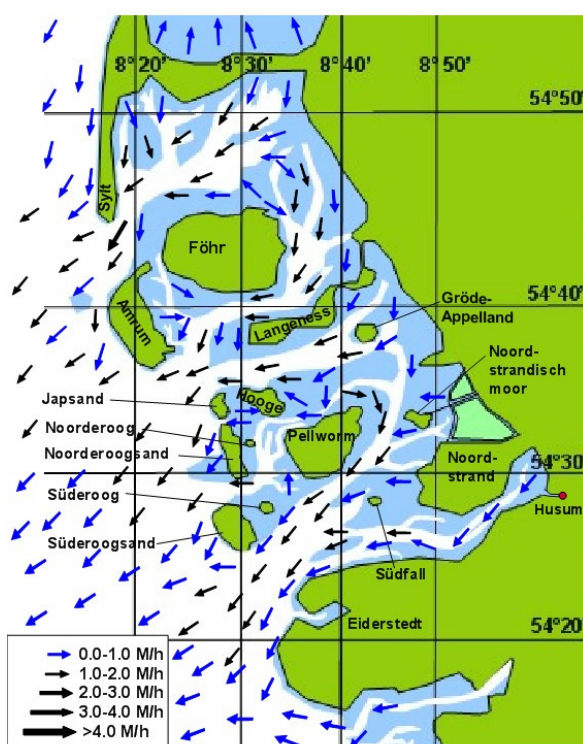
afgaand tij - 1 u na HW Husum



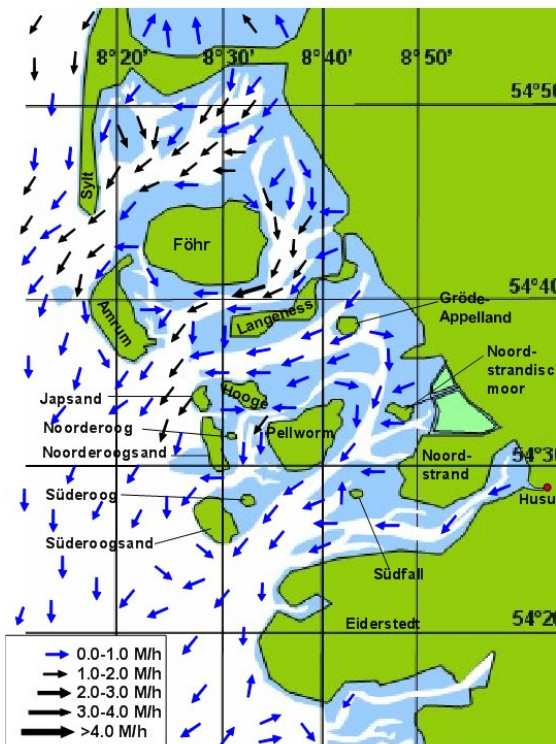
afgaand tij - 2 u na HW Husum



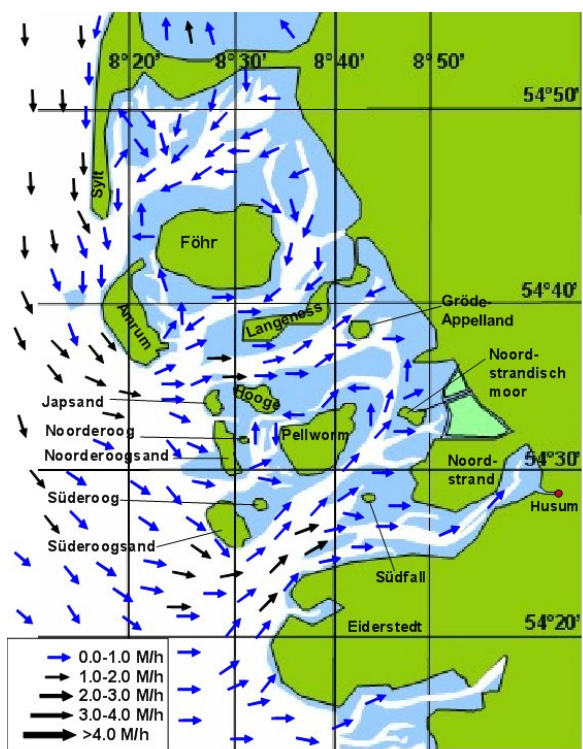
afgaand tij - 3 u na HW Husum



afgaand tij - 4 u na HW Husum

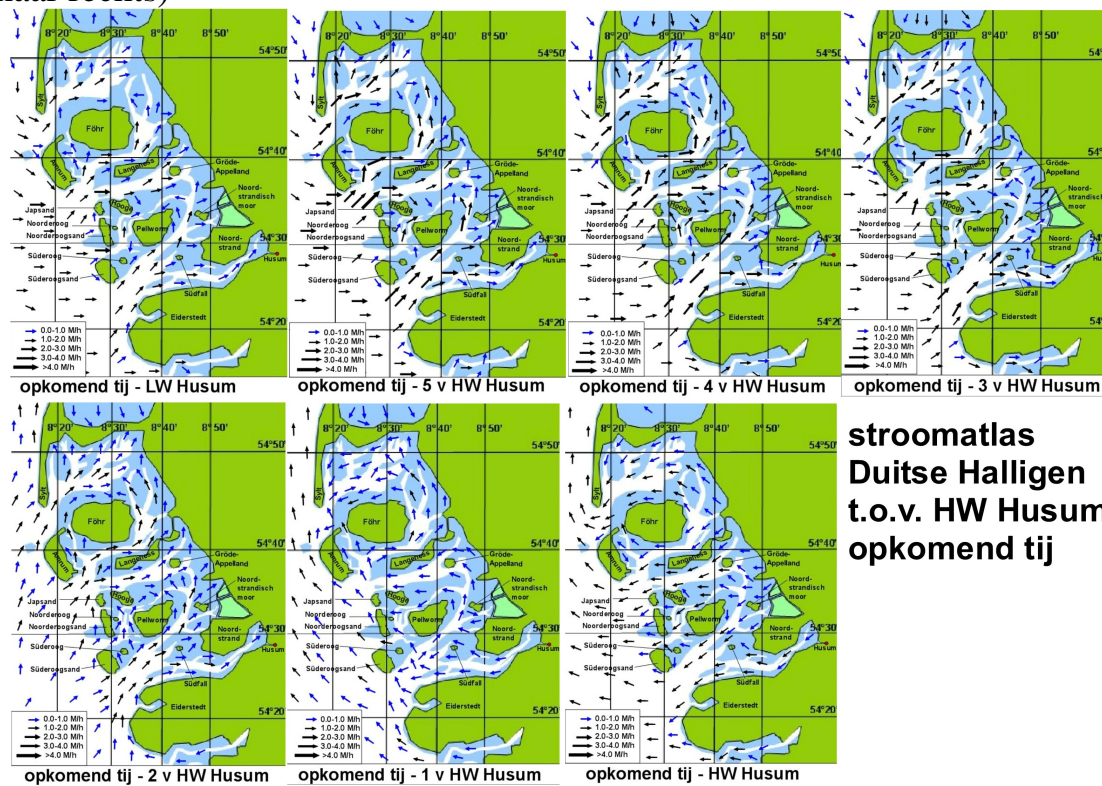


afgaand tij - 5 u na HW Husum



afgaand tij - LW Husum

Totaaloverzicht stroming bij opkomend en afgaand tij Duitse Halligen (volgorde van links naar rechts)



**stroomatlas
Duitse Halligen
t.o.v. HW Husum
opkomend tij**

